

Janvier 2021

L'info-parents

Persévérance

EFFORT

Un bon départ 2021

Nous souhaitons à tous une bonne année 2021! Nous espérons qu'elle vous amènera de la santé, du bonheur et tout ce dont vous désirez. Nous sommes déjà presque à la moitié de l'année scolaire.

Merci, tout comme nous, de valoriser l'école à votre façon en ...

- vous assurant que votre enfant arrive à l'heure à l'école;
- discutant avec votre enfant de ses apprentissages;
- aidant votre enfant dans ses devoirs et leçons;
- proposant un mode de vie sain à votre enfant!



Engagement

Dormir

Période d'inscription pour l'année 2021-2022

Veillez prendre note que la période officielle des inscriptions se déroulera du mercredi 13 janvier au vendredi 29 janvier 2021 de 8 h 30 à 11 h 00 et de 13h à 15 h.

De plus, il sera également possible d'inscrire de nouveaux élèves à l'école le jeudi 14 janvier 2021 de 15 h à 20 h. Le secrétariat sera ouvert en soirée pour l'occasion.

Veillez prendre note que pour l'année scolaire 2021-2022, nous ne pourrons prendre d'inscriptions pour le préscolaire 4 ans.

École Notre-Dame-des-Neiges

Service de garde

19 janvier 2021: Activités à l'école

27 janvier 2020: Activités à l'école

N'oubliez pas de vérifier vos coordonnées sur vos factures et de vous assurer qu'elles soient exactes. Nous débuterons la période de déclaration des impôts bientôt.



Semaine de relâche

Cette année, en contexte de pandémie, il n'y aura pas de service de garde ouverts lors de la semaine de relâche du 1er au 5 mars.



Mot des hygiénistes dentaires du Québec

Quelques trucs pratiques pour les moments où tu n'as pas ta brosse à dents!

Si tu manges un aliment sucré ou collant comme une barre tendre, un biscuit, du chocolat, etc. et qu'il t'est impossible de brosser tes belles dents tout de suite (ex: à l'école, au parc ...) voici quelques trucs qui t'aideront à les protéger.



Rince vigoureusement ta bouche avec de l'eau.

- Mange un morceau de fromage. (environ 1 min)
- Mange un fruit ou un légume croquant.
- Mâche de la gomme sans sucre quelques minutes pour stimuler ta salivation et ainsi éliminer le sucre collé sur tes dents.



N'oublie pas de brosser tes dents minimum 2 fois par jour avec un dentifrice fluoré afin de prévenir les caries.

En cas de tempête...

Lorsque la commission scolaire prend la décision de fermer ses écoles, l'information est diffusée tôt le matin aux endroits suivants :

- Sur le site internet de la CSSDM
- Dans les médias: à la télévision ou à la radio

* si aucun message n'est émis, c'est que les écoles sont ouvertes !!



Bienveillance et encadrement des pratiques technologiques de vos enfants

Dans le contexte actuel, vos enfants sont davantage amené à utiliser des outils technologiques et l'internet pour réaliser des tâches scolaires ou pour communiquer. Comme parents, il est important de connaître et d'encadrer leur utilisation. Voici une liste de conseils pertinents:

- Imposez des limites et des règles d'utilisation (temps, horaire, activités, etc.).
- Surveillez les activités en ligne de votre enfant; installez l'ordinateur dans un endroit passant.
- Discutez de ses activités en ligne.
- Apprenez à votre enfant à ne jamais donner de renseignements personnels en ligne sans votre autorisation.
- Sachez les noms d'utilisateur et les mots de passe de votre enfant.
- Vérifiez que les choix de jeux en ligne sont acceptables pour son âge.
- Encouragez votre enfant à venir vous voir si quelque chose dans Internet l'effraie ou le met mal à l'aise.
- Établissez avec votre enfant une limite de temps passé dans Internet.
- Suivez le clavardage que fait votre enfant; lui rappeler de ne clavarder qu'avec des personnes connues.
- Discutez avec lui de l'importance d'une conduite éthique; de ne jamais utiliser Internet pour répandre des rumeurs, harceler ou menacer les autres.
- Choisissez des sites Web adaptés à son âge.

Heure d'arrivée...



Les élèves doivent être arrivés dans la cour :

Matin : 7h35

Après-midi : 12h50

Nous vous rappelons que les élèves doivent être arrivés le matin dès la première cloche (7h45) afin de se mettre en rang pour pouvoir débiter la classe à l'heure prévue.

Lorsque les élèves sont en retard, ils doivent se présenter au secrétariat. Ils ne doivent pas rejoindre leur groupe. La secrétaire assure le suivi des absences et retards.

Retards

En cas d'absence...

Nous vous rappelons qu'en cas d'absence ou de retard motivé de votre enfant, il est important d'aviser l'école avant 7h45 le matin ou avant 12h55 l'après-midi. Vous pouvez laisser votre message au poste 8507 (secrétariat).

Merci de votre collaboration!



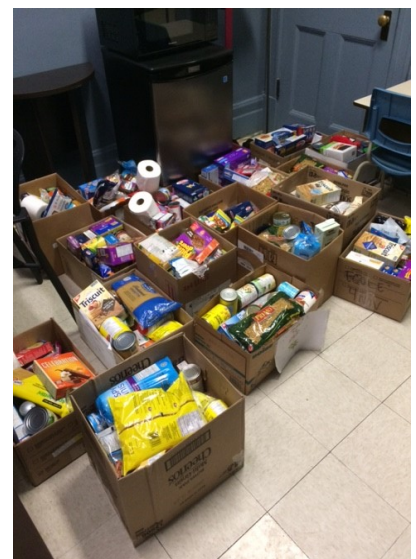
Paniers de Noël



Chers parents,

Grâce à vos généreux dons de denrées non périssables, 25 familles de l'école ont reçu avant les Fêtes de très beaux paniers de Noël. Nous vous remercions énormément pour votre précieuse implication.

Nous remercions aussi Michèle Maranda, Marie-Li Bouchard, Nourra et ses élèves pour leur implication et dévouement dans la réalisation de ce projet.



Dates à retenir

4 janvier : Journée pédagogique

5 au 8 janvier: Enseignement virtuel

8 janvier : Fin d'étape

*13 janvier : Début des inscriptions pour 2021 -
2022*

14 janvier : Soirée d'inscription pour 2021-2022

19 janvier : Journée pédagogie

27 janvier : Journée pédagogique

